

KOMMENTIERUNG KRIEGERDENKMAL BRAMFELD

Präsentation Stadtteilkonferenz Bramfeld, 13.04.2021

Herr Hartmann, Bauherrenvertreter AK Denk-mal

Frau De Luise, Künstlerin

HAHN HERTLING VON HANTELMANN Landschaftsarchitekten GmbH BDLA

Inhalt

Erläuterung Verfahren (Herr Hartmann, AK Denk-mal)

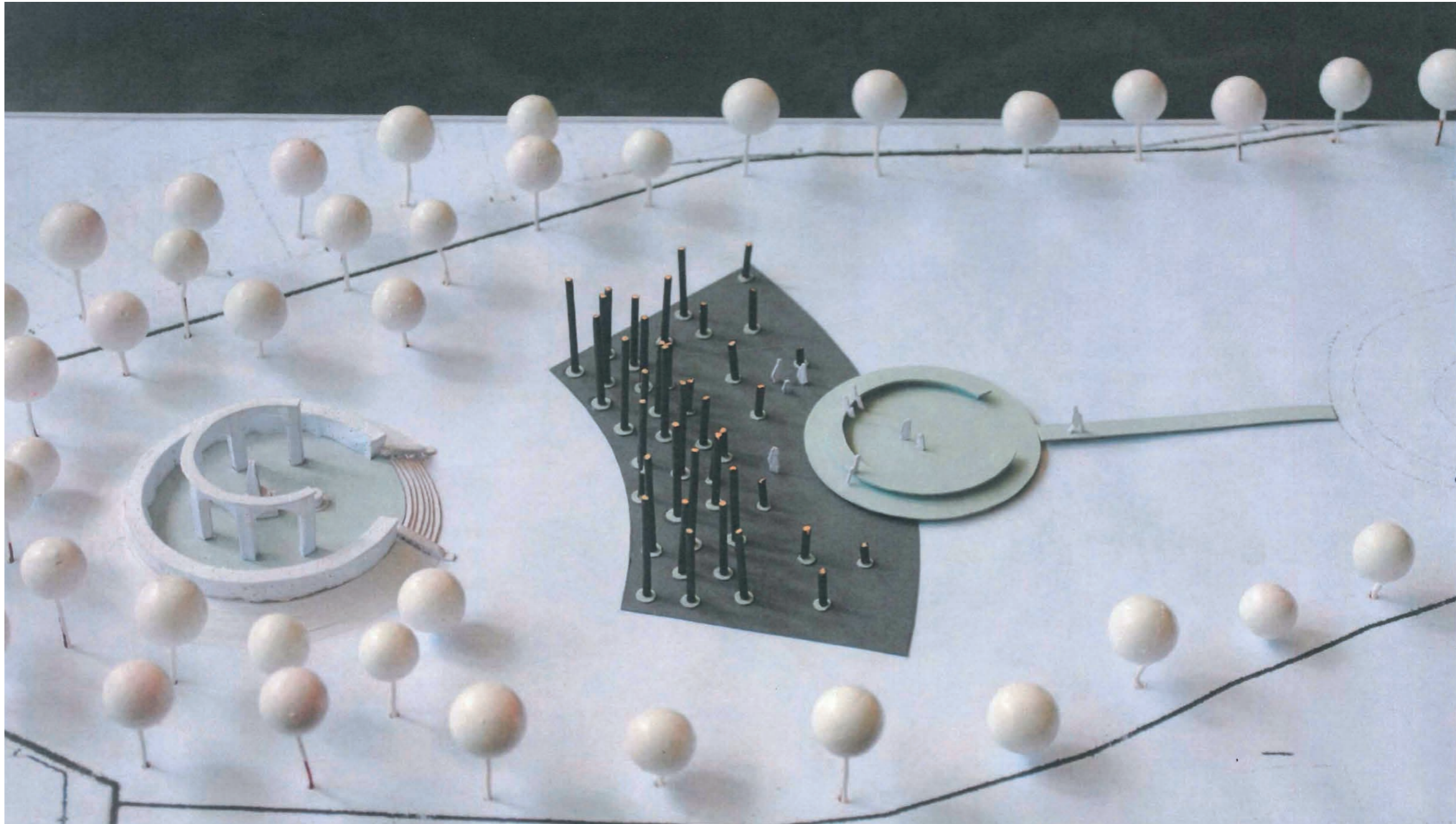
Erläuterung Siegerentwurf (Frau De Luise)

Erläuterung Entwurf/ Ausführung (Herr von Hantelmann)

Erläuterung Verfahren

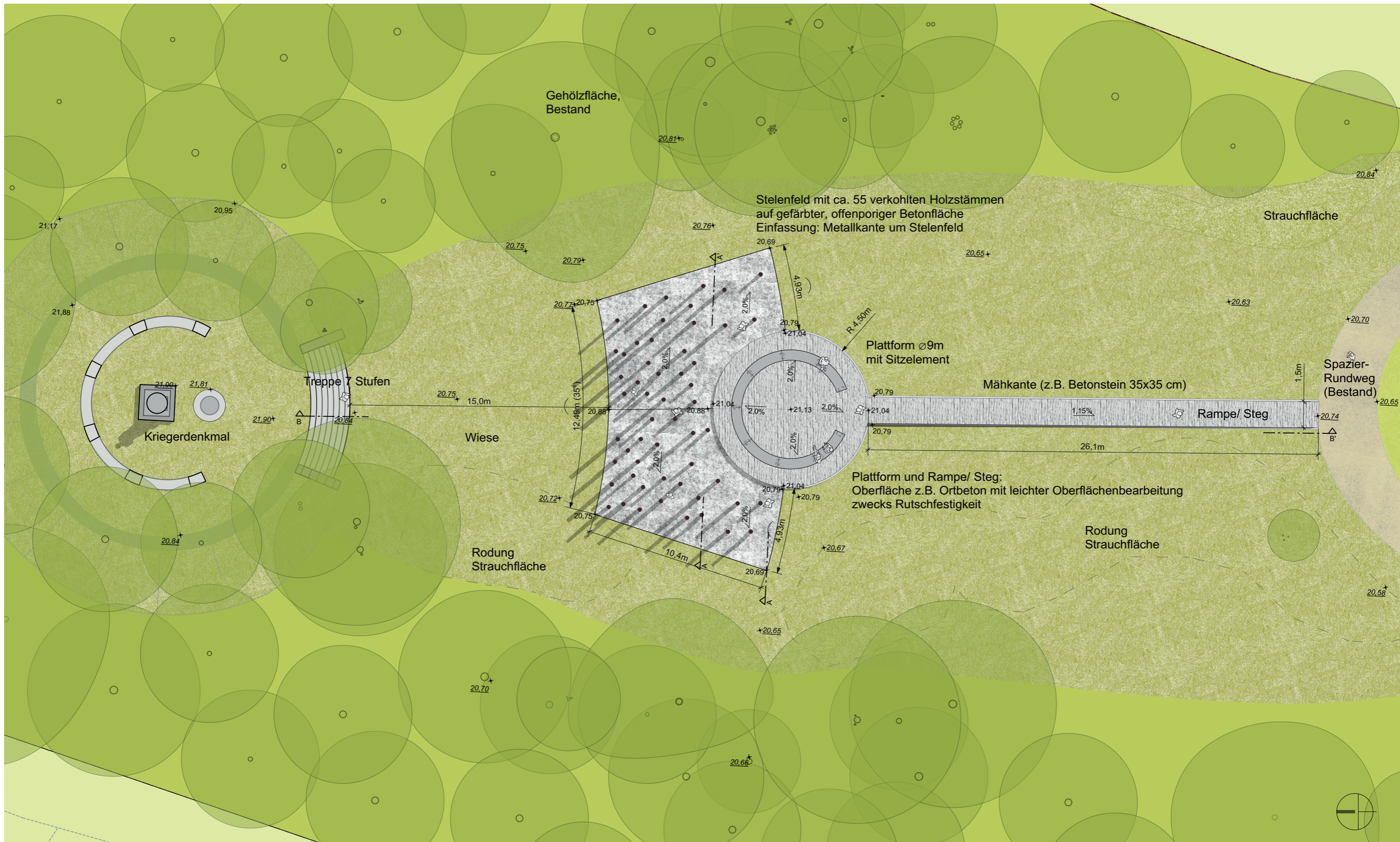


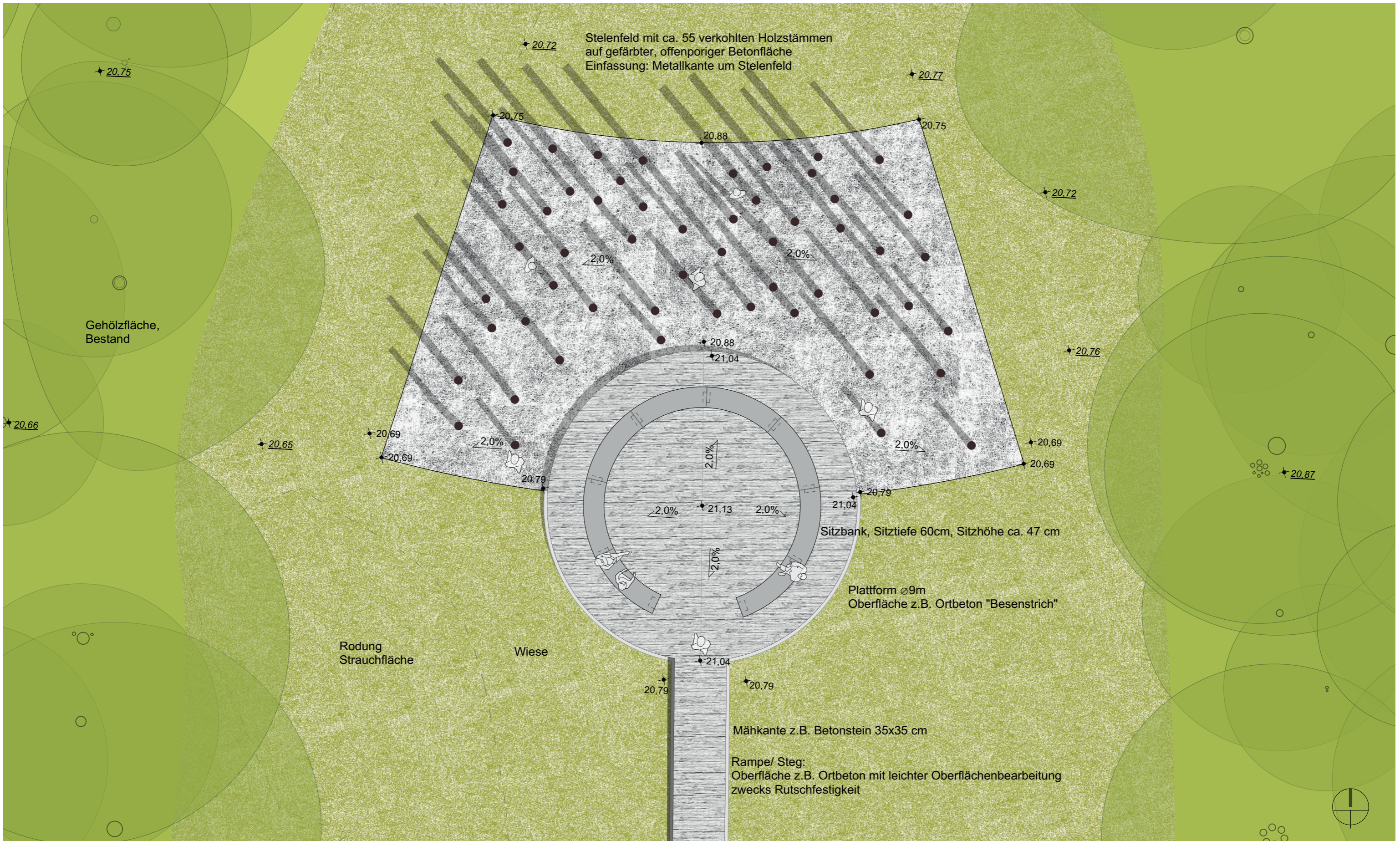
Erläuterung Siegerentwurf

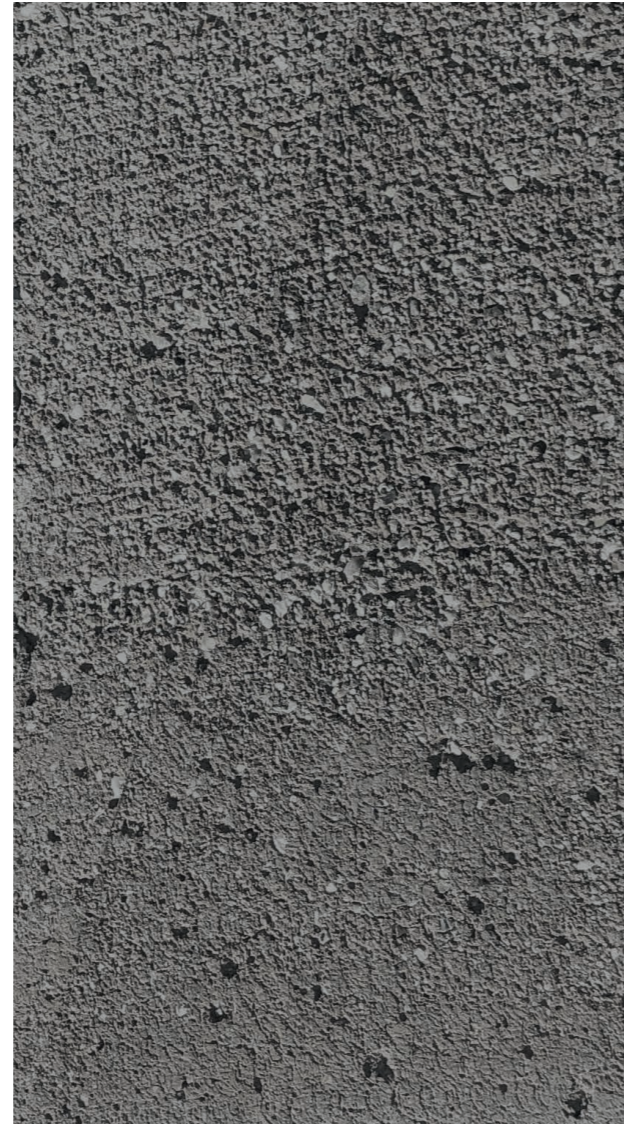


Modellfoto Siegerentwurf von Frau De Luise

Erläuterung Entwurf/ Ausführung







Materialitäten Stelenfeld und Baumstämme

Bilder links: Stelenfeld, Oberflächenbearbeitung mittels Wasserstrahlen, Freilegung der Gesteinskörnungen als Verlauf, Intensität von Nord nach Süd abfallend (Referenz: Lohse Park)
Bilder rechts: Baumstämme, Oberfläche verkohlt

HAHN HERTLING VON HANTELMANN

Details



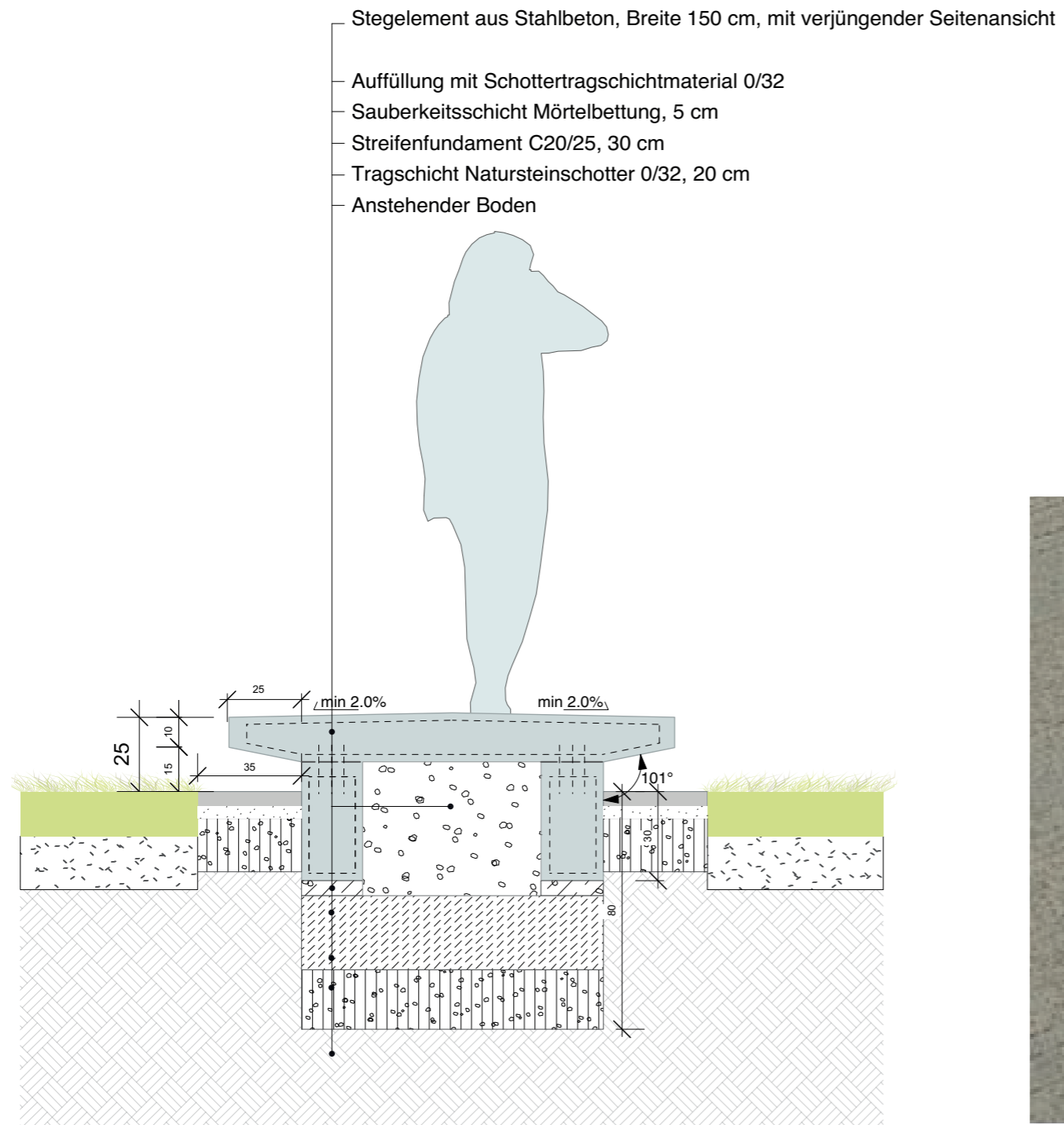
Detail 1

Querschnitt durch Plattform (M 1:100)



Detail 2

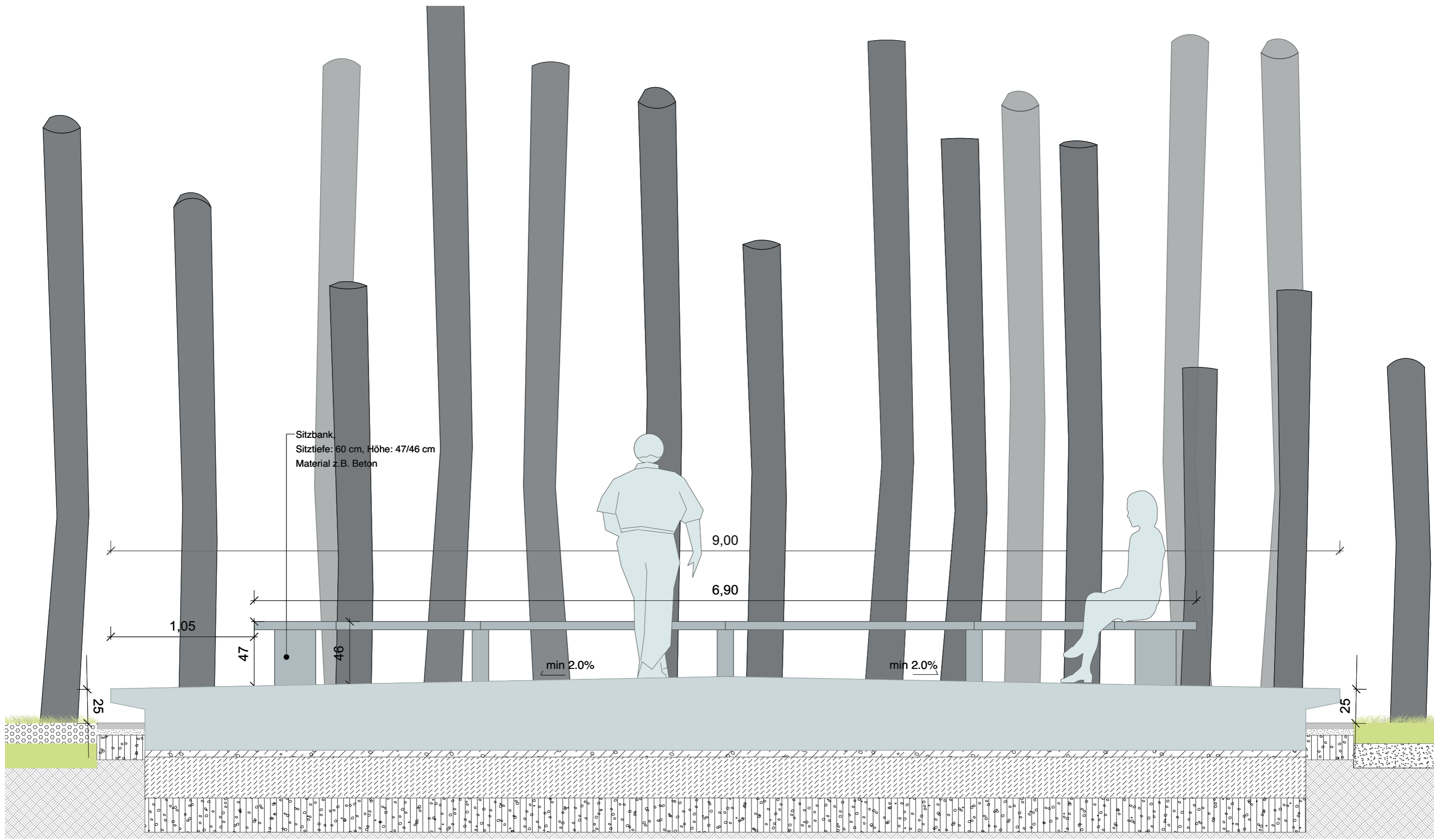
Längsschnitt durch Treppenanlage, Wiese, Stelenfeld, Plattform und Steg (M 1:100)



Detail 3

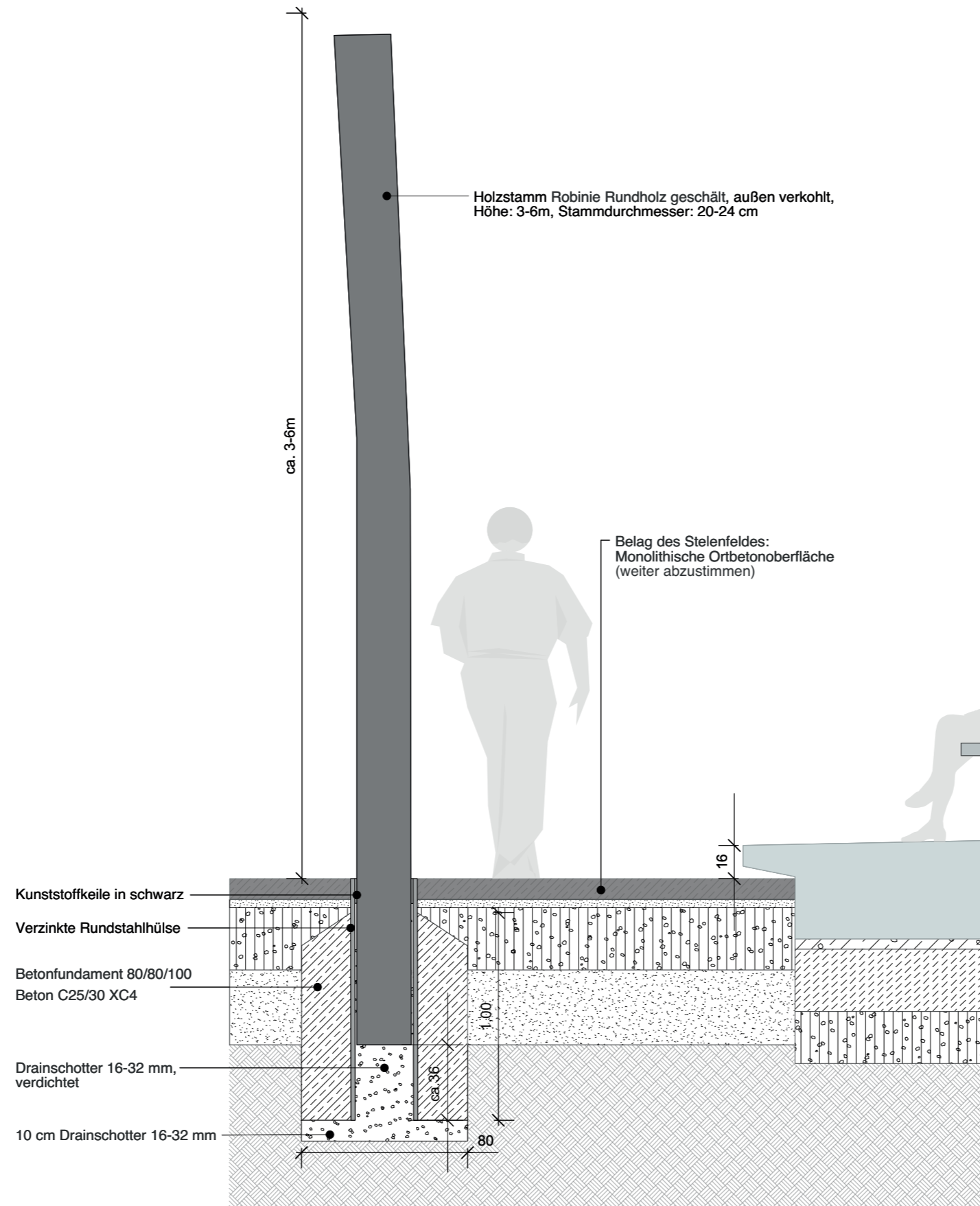
Querschnitt Steg (M 1:20)

Bild rechts: Ortbeton Steg und Plattform, leichte Oberflächenbeschaffenheit wie z.B. Besenstrich oder Sandstrahlen zwecks Rutschfestigkeit



Detail 4

Querschnitt durch Plattform (M 1:25)



Detail 5

Prinzip: Fundamentierung Holzstamm (M 1:25)

HAHN HERTLING VON HANTELMANN

Landschaftsarchitekten GmbH BDLA

Dipl.Ing. Inga Hahn

Dipl.Ing. Ute Hertling

Dipl.Ing. Nicolaus von Hantelmann

Gertigstraße 12-14

22303 Hamburg

Tel. ++49 40 22 66 05 60

Fax. ++49 40 22 66 05 61

kdb@hhvh.de

www.hhvh.de